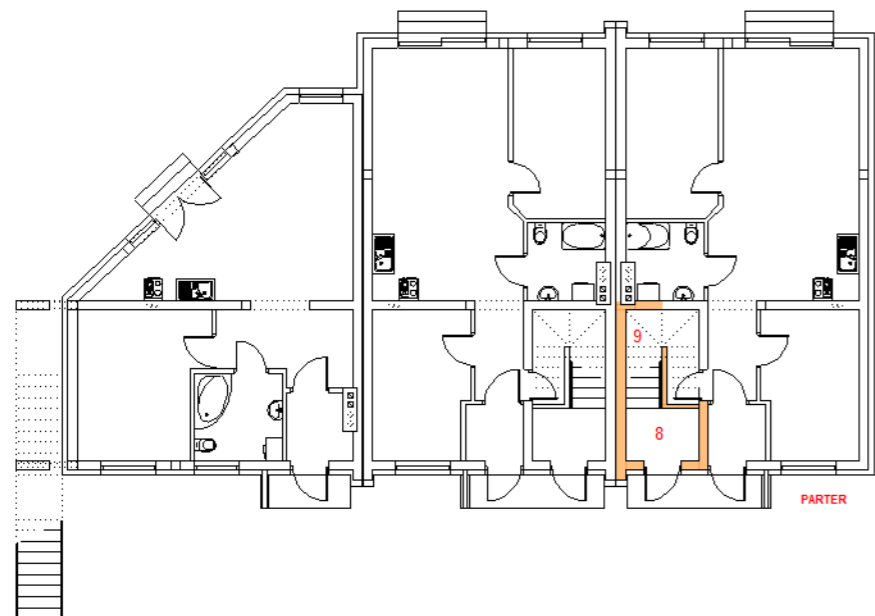


BUDYNEK 1

BUDYNEK 2

BUDYNEK 3



BUDYNEK Nr 28 LOKAL Nr 2

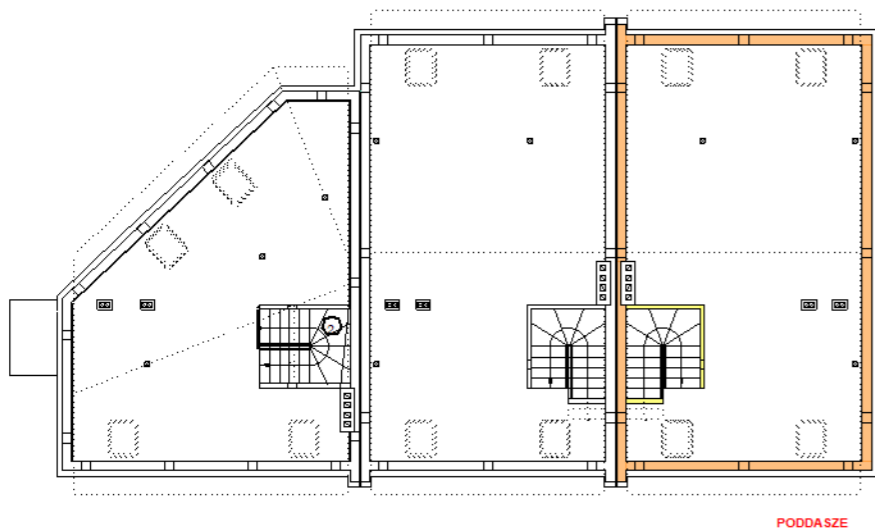
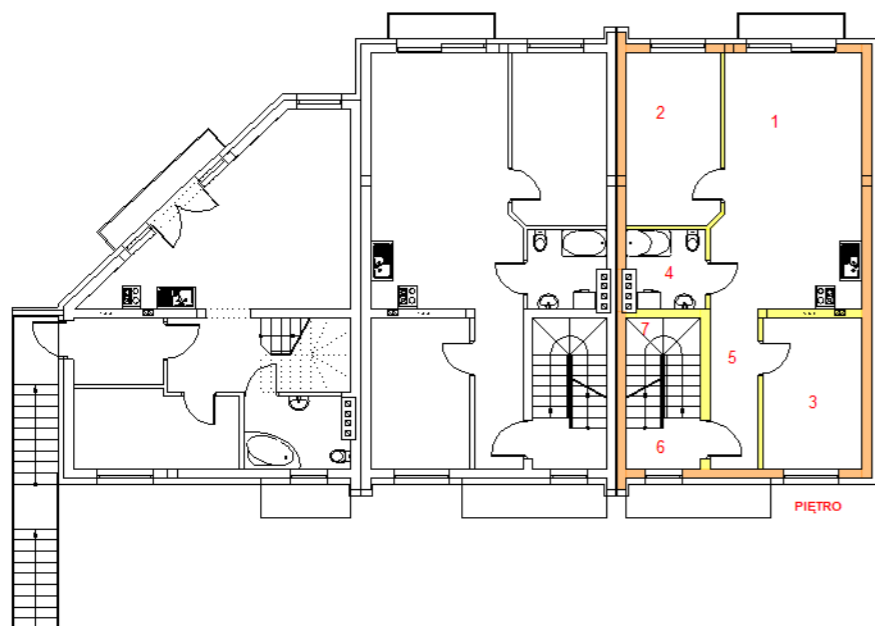
parter
8. wiatrołap 2,42m²

piętro
1. salon z jadalnią 25,89m²
2. pokój 11,45m²
3. pokój 10,78m²
4. łazienka 4,24m²
5. korytarz 5,39m²
6. korytarz 2,68m²

poddasze
1. poddasze użytkowe do własnej aranżacji 58,19m²

powierzchnia użytkowa mieszkalna 121,04m²

do lokalu przynależy MP nr 6 oraz ogródek o pow. ok 57m²



 **FAMILYHOME S.C.**

121,21m² x 4.116zł = 499.000,00zł

