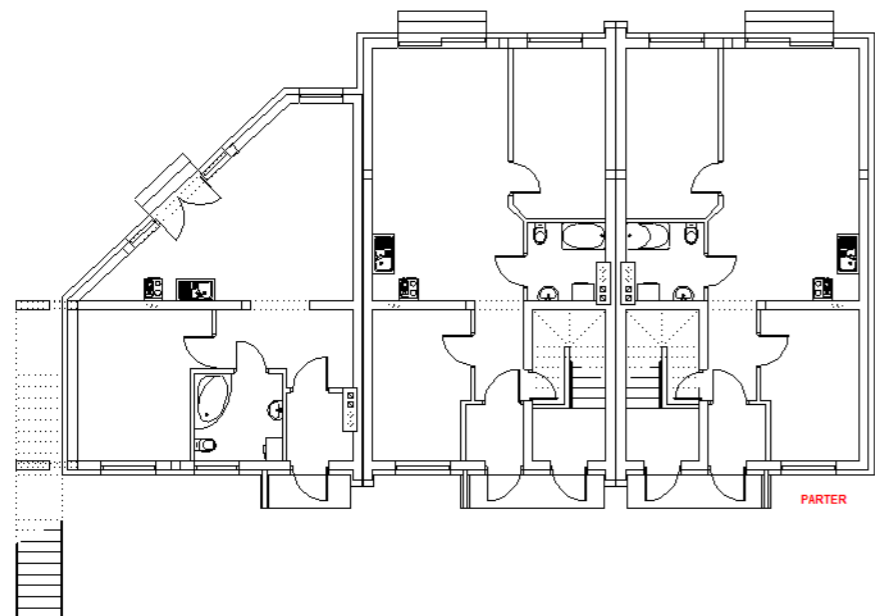


BUDYNEK 1

BUDYNEK 2

BUDYNEK 3



BUDYNEK Nr 1 LOKAL Nr 2

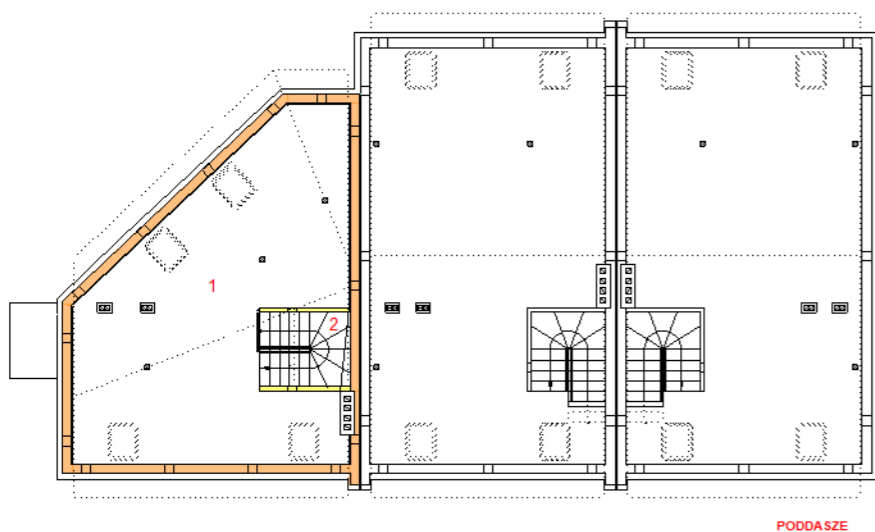
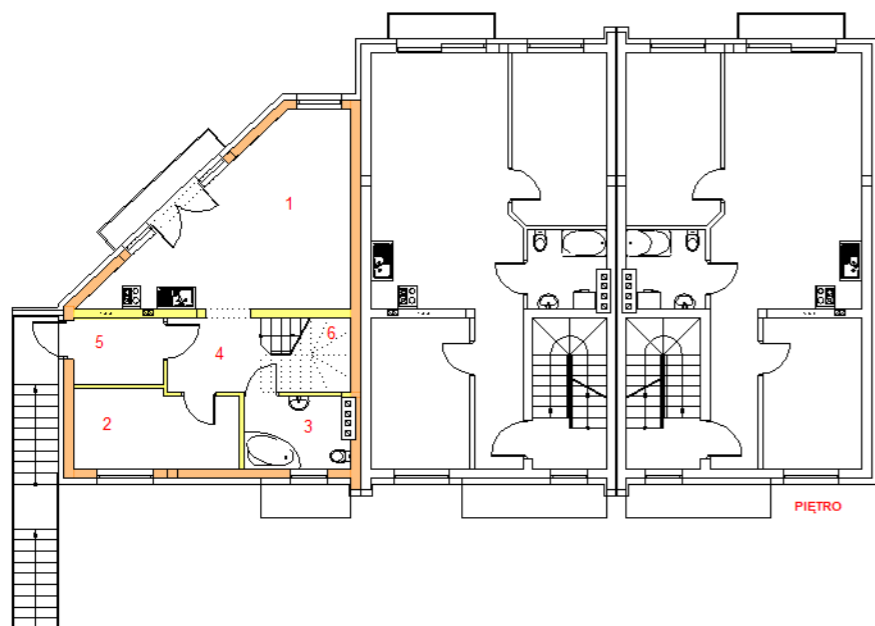
- piętro
1. salon z jadalnią 24,52m²
 2. pokój 9,09m²
 3. łazienka 5,05m²
 4. korytarz 6,59m²
 5. wiatrołap 4,22m²
 6. schody 2,37m²

- poddasze
1. poddasze użytkowe do własnej aranżacji 40,34m²
 2. schody 2,37m²

RAZEM 94,55 m²

powierzchnia mieszkalna (bez schodów) 89,81m²

do lokalu przynależy MP nr 2 oraz ogródek o pow. ok 116 m²



FAMILYHOME S.C.

