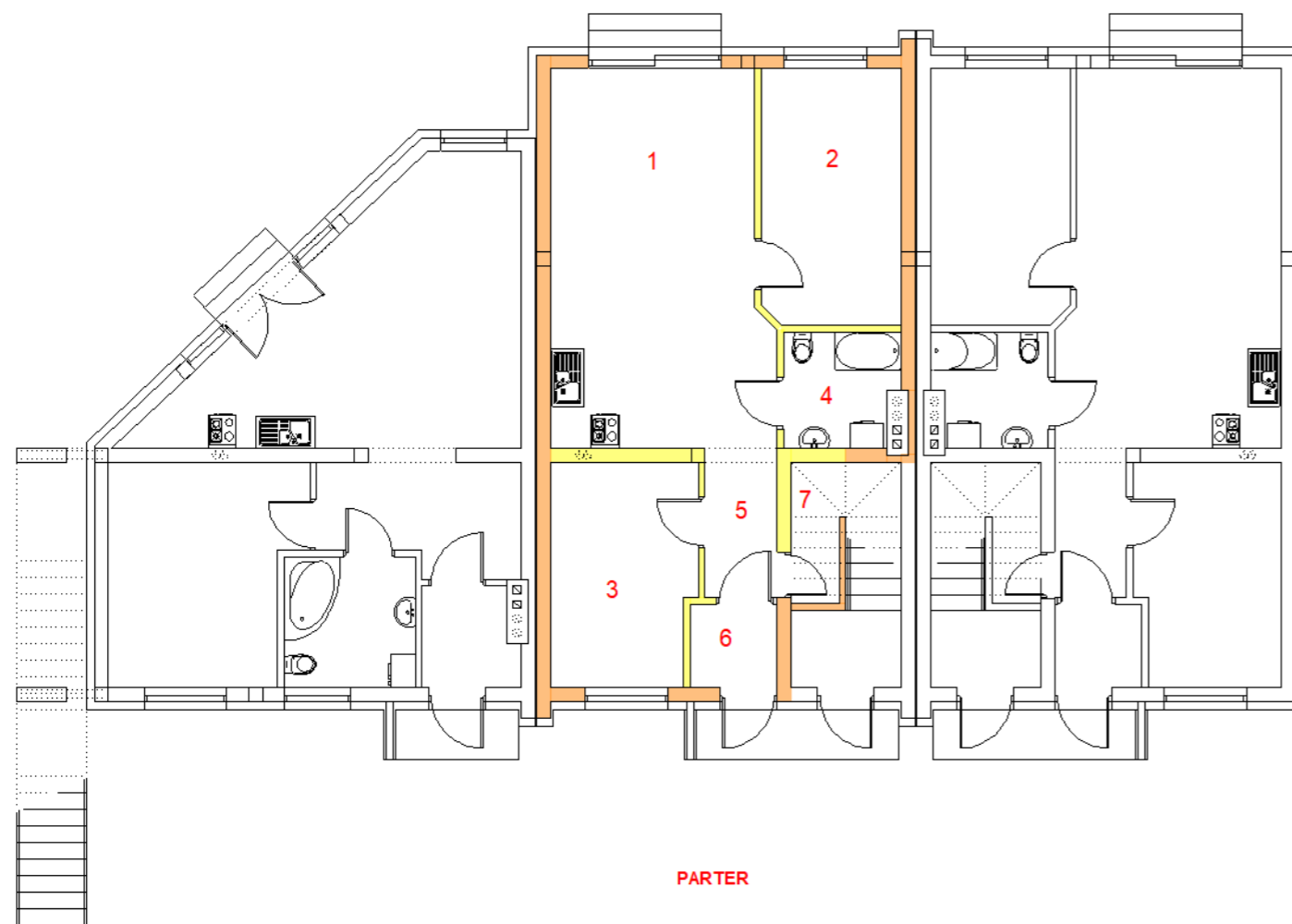


BUDYNEK 1

BUDYNEK 2

BUDYNEK 3



PARTER

BUDYNEK NR 2  
LOKAL NR 1  
PARTER

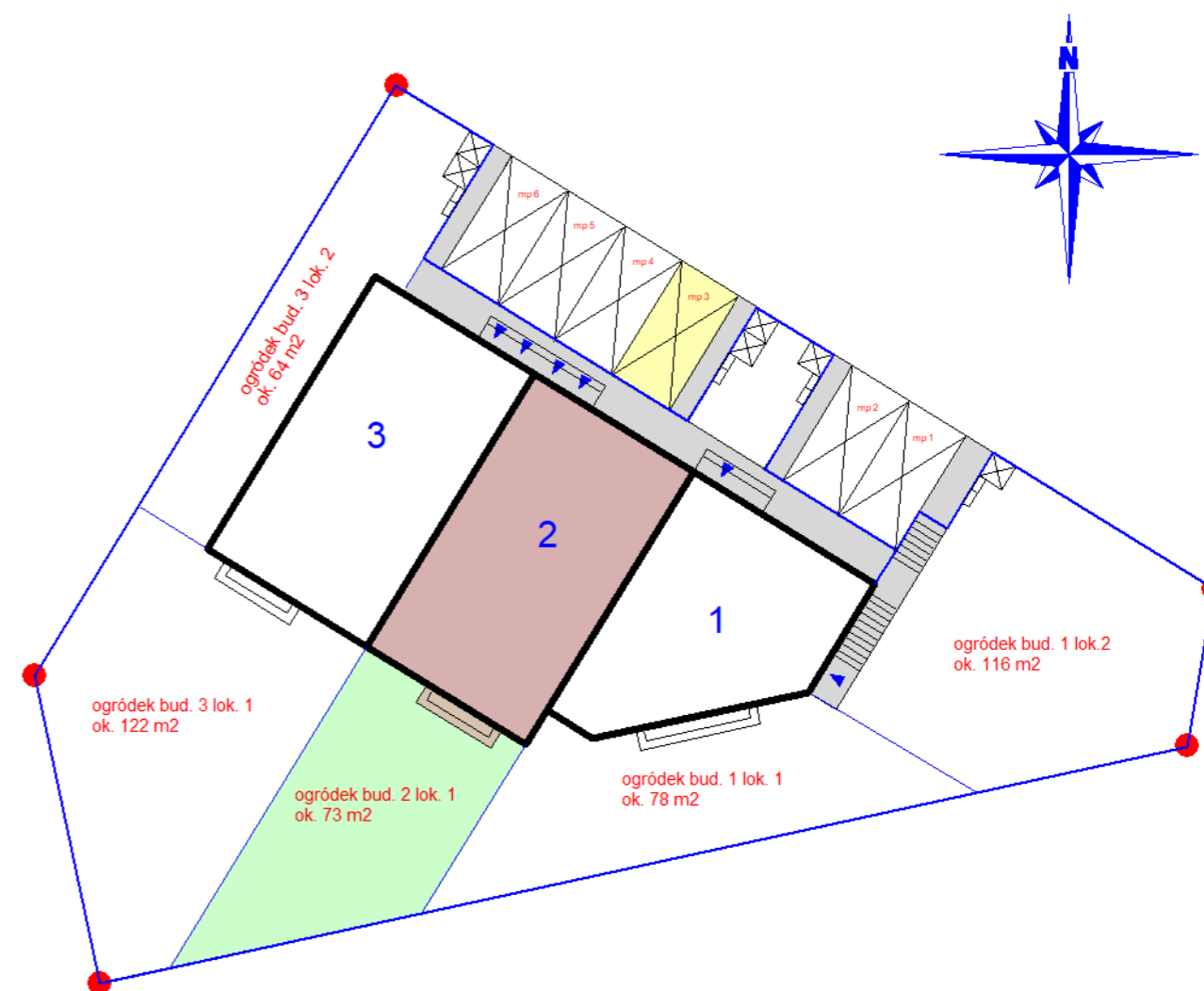
1. SALON Z ANEKSEM KUCHENNYM 26,36 M2
2. POKÓJ 11,46 M2
3. POKÓJ 10,30 M2
4. ŁAZIENKA 5,32 M2
5. KORYTARZ 6,69 M2
6. WIATROŁAP 2,91 M2
7. SCHOWEK 1,57 M2

RAZEM 59,01 M2

do lokalu przynależy MP nr 3 oraz ogródek o pow. ok 73m2



FAMILYHOME S.C.



ogródek bud. 3 lok. 2  
ok. 64 m2

ogródek bud. 3 lok. 1  
ok. 122 m2

ogródek bud. 2 lok. 1  
ok. 73 m2

ogródek bud. 1 lok. 1  
ok. 78 m2

ogródek bud. 1 lok. 2  
ok. 116 m2