

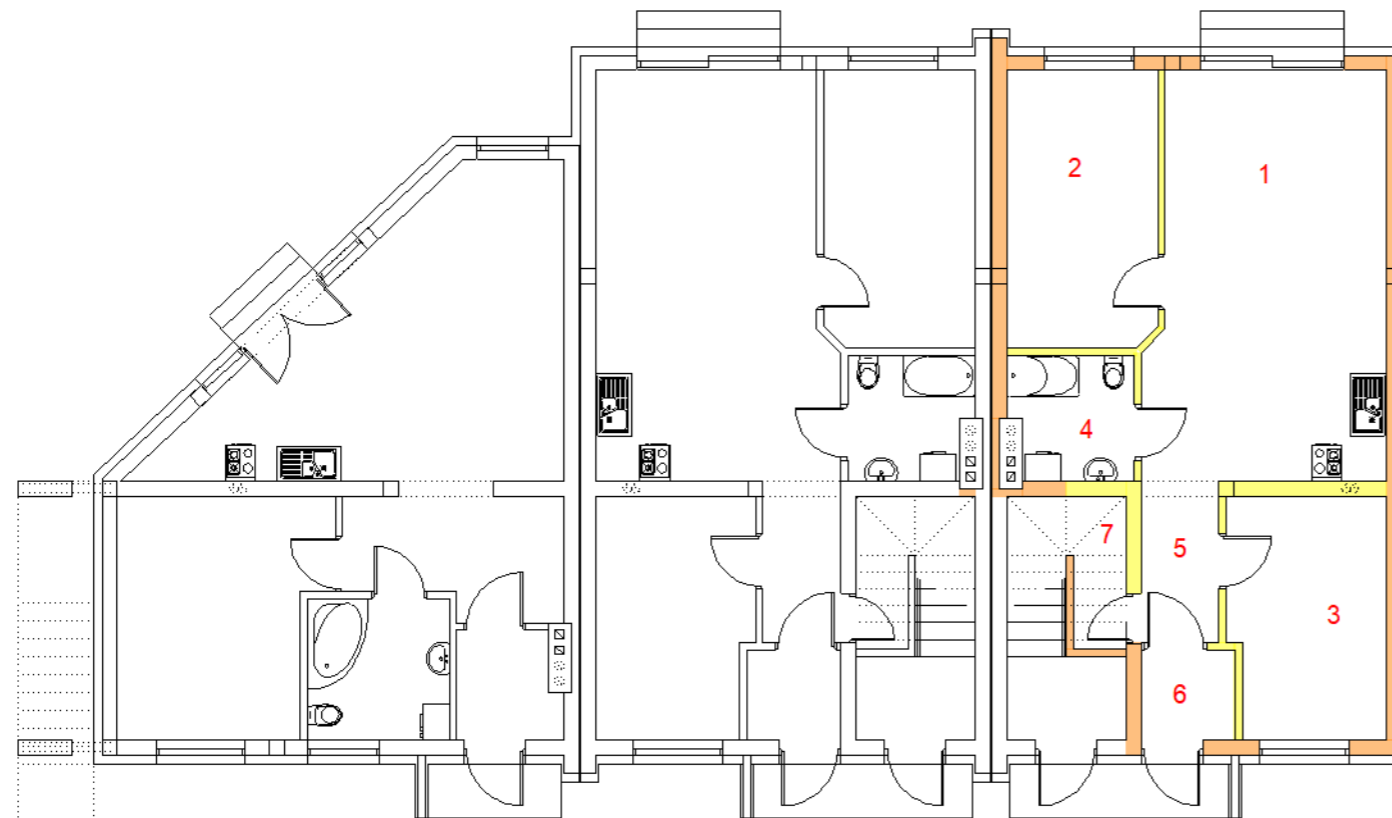


FAMILYHOME S.C.

BUDYNEK 1

BUDYNEK 2

BUDYNEK 3



PARTER

BUDYNEK NR 3  
LOKAL NR 1  
PARTER

1. SALON Z ANEKSEM KUCHENNYM 26,36 M2
2. POKÓJ 11,46 M2
3. POKÓJ 10,30 M2
4. ŁAZIENKA 5,32 M2
5. KORYTARZ 6,69 M2
6. WIATROŁAP 2,91 M2
7. SCHOWEK 1,57 M2

RAZEM 59,01 M2

do lokalu przynależy MP nr 5 oraz ogródek o pow. ok 122 m2

